

# CATÁLOGO DO ITEM IMPORTADO

## Pleito de Inclusão de Ex-Tarifário

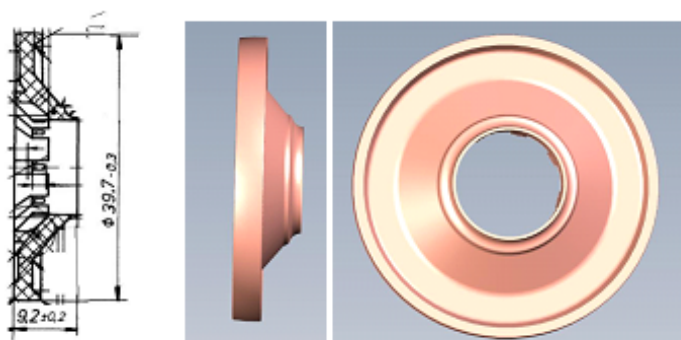
Número de Controle SDIC	NCM	Sugestão de descrição do ex-Tarifário
D106-19I	3926.90.90	Prato da válvula; contendo material plástico de alta resistência mecânica; com dimensões de 39,7 mm de diâmetro, 9,2 mm de altura e peso de 5 gramas; para fabricação de válvula de freio de serviço; com função de realizar a interface do êmbolo com a haste, que recebe o acionamento manual da pedaleira de freio, para atuação da pressão pneumática de freio de serviço; com aplicação em caminhões, ônibus.

### 1. Especificações técnicas detalhadas da autopeça

(características quantitativas e qualitativas, por exemplo: dimensões, materiais de fabricação, especificações de trabalho/funcionamento [torque, potência, resistência, tensão, corrente, dureza, vazão, condutibilidade, temperatura etc.], características de hardware, software, características físicas, dentre outras inerentes a cada produto):

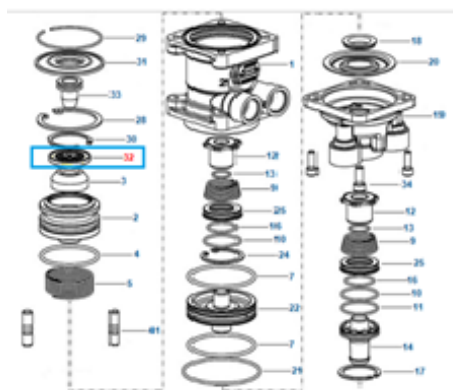
Dimensões de 39,7 mm de diâmetro, 9,2 mm de altura e peso de 5 gramas

### 2. Imagens da autopeça importada e/ou desenho esquemático (obrigatório conter as principais dimensões em milímetros):



### 3. Aplicação do item importado (em qual produto fabricado pela empresa pleiteante o item importado será incorporado).

Aplicado em: válvula de freio de serviço



**4. Função do item importado no produto fabricado pela empresa pleiteante do ex-tarifário:**

Realizar a interface do êmbolo com a haste, que recebe o acionamento manual da pedaleira de freio, para atuação da pressão pneumática de freio de serviço

Veículos(s): caminhões, ônibus